

Aspettative di crescita per la produzione industriale a luglio

- ◆ Le **aspettative** delle **grandi imprese industriali** associate a Confindustria¹ per la produzione di luglio 2024 sono **positive**: nel mese corrente, infatti, la quota di imprese che prevede un aumento della produzione è pari al 41,6%, rispetto al 33,4% di giugno. Si tratta di un **forte miglioramento** rispetto alle rilevazioni precedenti, in cui la maggior parte delle imprese aveva scelto l'opzione "rimarrà stabile" per le loro previsioni sull'andamento della produzione.
- ◆ Tuttavia, aumenta anche il **rischio percepito** di un **possibile arretramento**: la percentuale di aziende che si aspetta una contrazione della produzione è salita in luglio al 23,4%, rispetto al 12,7% del mese scorso. Il restante 35,0% degli intervistati prevede, infine, che la produzione rimanga stabile, un dato in calo rispetto alla maggioranza del mese scorso, che era del 53,9%.
- ◆ Secondo le grandi imprese industriali, **domanda e ordini** saranno, nei prossimi mesi, ancora il fattore principale di traino per la produzione. Il saldo resta positivo, seppur in calo rispetto alla rilevazione di giugno: da 10,4% a 6,0% (Grafico 2).
- ◆ La **disponibilità di manodopera** preoccupa gli intervistati: il saldo tra la quota di imprese che la considera un fattore di traino rispetto a quella che la ritiene un ostacolo cala ulteriormente, passando da -1,5% a -4,5% a luglio.
- ◆ In peggioramento anche il sentiment sulla **disponibilità di impianti**, che torna a essere negativo nella rilevazione di luglio. Il saldo passa da 0,1% a -1,4%.
- ◆ Torna positivo, invece, il saldo tra la quota di imprese che ritiene i **costi di produzione** un fattore di traino rispetto a quella che li considerano un ostacolo per la produzione industriale (da -5,6% a giugno, a 1,7% a luglio).
- ◆ Invariata la valutazione sulle **condizioni finanziarie**, che si riconferma pari allo 0,1% per il secondo mese consecutivo.
- ◆ Negativo, ma in miglioramento, il saldo relativo alla **disponibilità di materiali** (da -3,5% a -1,9%).

Grafico 1 - Aspettative delle imprese sul livello di produzione nel mese corrente rispetto al precedente
(Valori %, imprese intervistate)

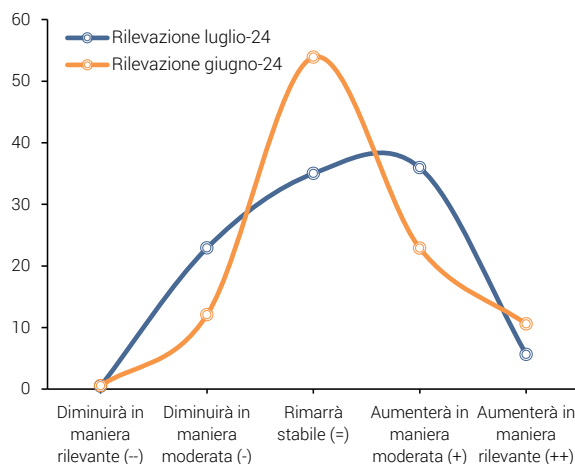
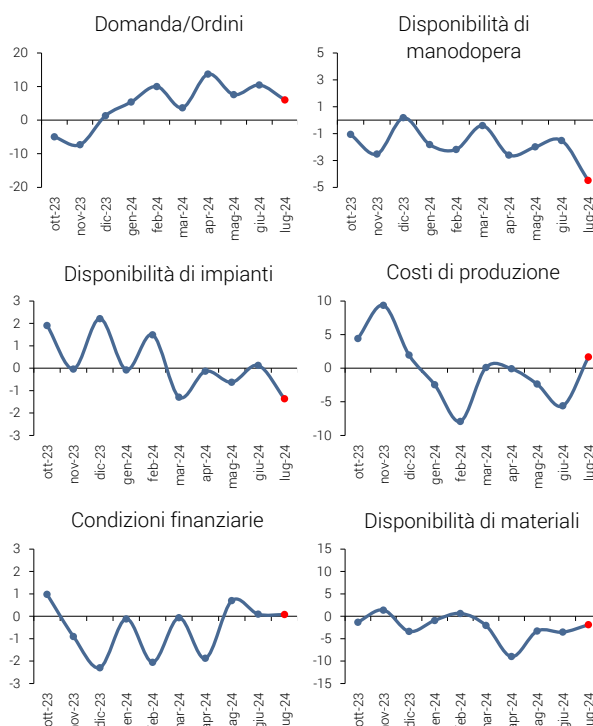


Grafico 2 – Principali fattori che trainano/ostacolano la produzione nei prossimi mesi
(Valori %, saldo risposte)



Nota: un incremento del saldo indica un miglioramento delle aspettative.

¹ Questo riquadro riassume i risultati qualitativi dell'indagine sulla produzione industriale condotta mensilmente dal Centro Studi Confindustria su un campione di imprese associate operanti nel settore industriale. Le rilevazioni tramite questionario sono avvenute tra il 15 e il 25 luglio 2024. Il campione relativo al mese corrente ha coinvolto 70 imprese di dimensione grande (in media 1056 dipendenti), per un fatturato complessivo pari al 9,4% del fatturato totale del settore industriale di fonte Istat. Le risposte delle imprese sono ponderate utilizzando come peso la quota di fatturato del settore Ateco a 2 digit corrispondente. Variazioni nei valori delle rilevazioni precedenti sono dovute a integrazioni del campione.